

НОВОСИБИРСКИЙ ФИЛИАЛ ФГУП "РОСТЕХИНВЕНТАРИЗАЦИЯ"

630099 г. Новосибирск, 99 ул. Трудовая, 3 тел.(факс) 222-44-88 e-mail: bti@mail.nsk.ru, http://r54.rosinv.ru

ВЫПИСКА № 143309/2007
 из реестра объектов капитального строительства

Получатель Выписки Департамент земельных и имущественных отношений г. Новосибирска

Правообладатель ---
 (фамилия, имя, отчество физического лица или полное наименование юридического лица)

Реквизиты правоустанавливающих (правоудостоверяющих) документов:

Кадастровый номер 54:35:061270:06:50:401:377:006056630:0001:20005

Инвентарный номер 50:401:377:006056630:0001:20005

Прежний инвентарный номер л-5663

Наименование объекта учета Магазин

Адрес (местоположение) объекта учета Новосибирская обл., г.Новосибирск, Ленинский р-н,
 ул. 2-я Портовая, 7

Техническое описание объекта учета по состоянию на « 3 » июля 2007 г.

Тип объекта учета	<i>помещение</i>
Объект культурного наследия	<i>нет</i>
Литера	<i>V</i>
Общая площадь, кв.м.	<i>182,6</i>
Жилая площадь, кв.м.	<i>---</i>
Протяженность (для линейных объектов), м	<i>---</i>
Площадь (для площадных сооружений), кв.м.	<i>---</i>
Объем (для объемных) сооружений, куб.м.	<i>---</i>
Высота (для высотных сооружений), м.	<i>---</i>
Процент готовности	<i>---</i>
Площадь застройки, кв.м.	<i>---</i>
Число этажей надземной части здания (сооружения)	<i>3</i>
Число этажей подземной части здания (сооружения)	<i>1</i>
Номер этажа (этажей)	<i>1</i>
Материал стен (конструкции для сооружений)	<i>кирп.</i>
Количество жилых комнат (для жилых помещений)	<i>---</i>

Сведения об ограничениях (обременениях) зарегистрированных на 1 января 1999 г.

отсутствуют

Примечание

Исполнитель Кривоносова С.И.

(Ф.И.О. исполнителя)

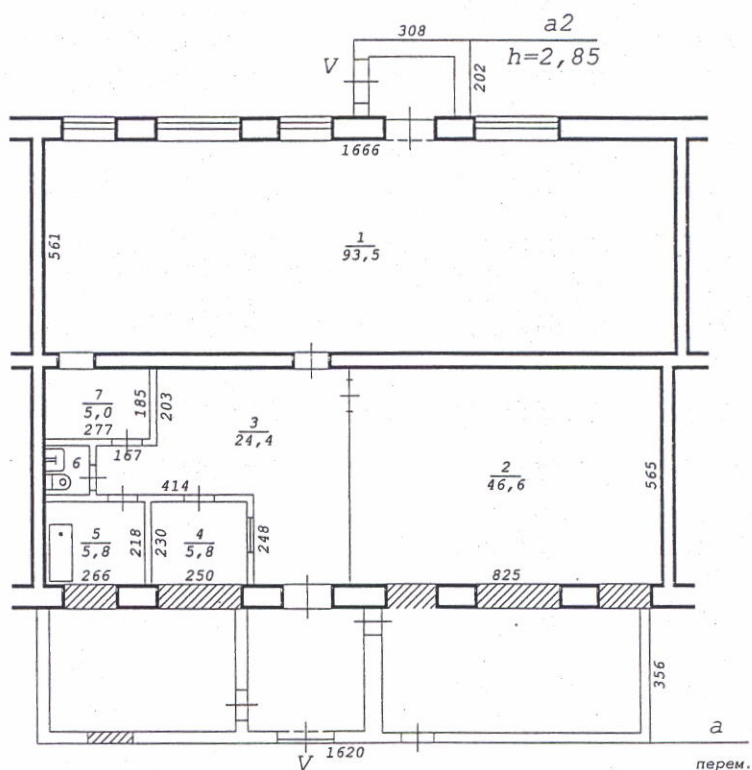
Начальник учетно-информационного отдела Кузнецов С.А.

(подпись, Ф.И.О.)

Дата выдачи 20 июля 2007



Фрагмент 1 этаж



Новосибирский филиал ФГУП "Ростехинвентаризация"

Лист №	Позтажный план на строение лит. <u>V</u> ул. <u>2-я Портовая</u> № <u>7</u> г.Новосибирск		M1: 200
Дата	Исполнитель	Ф.И.О.	
03.07.07	Инженер	Александров А.А.	
	Вед. спец.	Извекова Л.А.	
	Нач. отдела	Гребнева Е.Т.	

